

안녕하십니까

저희 삼광의료재단을 이용해 주셔서 깊이 감사드립니다.

저희 재단에서 실시되고 있는 아래와 같은 항목의 검사정보가
해당 시행 일자부터 변경되어 알려드리오니,
진료 및 병원 업무에 참고하시기 바랍니다.

항상 정성을 다하는 삼광의료재단이 되겠습니다.
감사합니다.

[아 래]

1. Osteocalcin 검사의 참고치 재설정

2. T3, Free T4, TSH 검사의 참고치 재설정

3. Acetylcholine Receptor Binding Ab 검사의 참고치 변경

4. Vitamin B6(PLP) 검사의 검사정보 변경

Osteocalcin 검사의 참고치 재설정

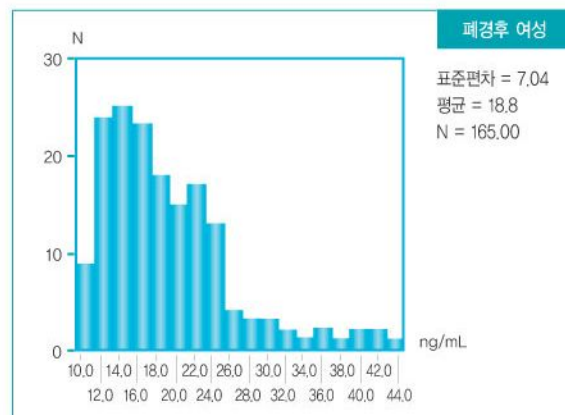
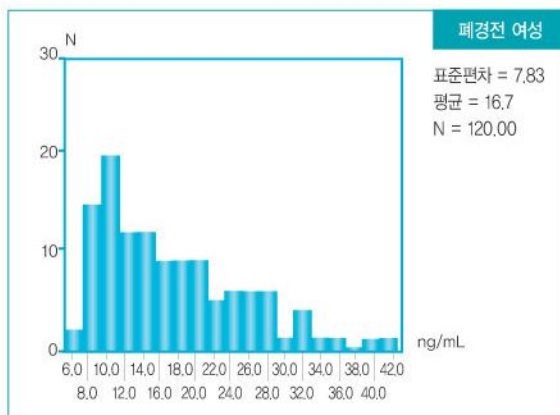
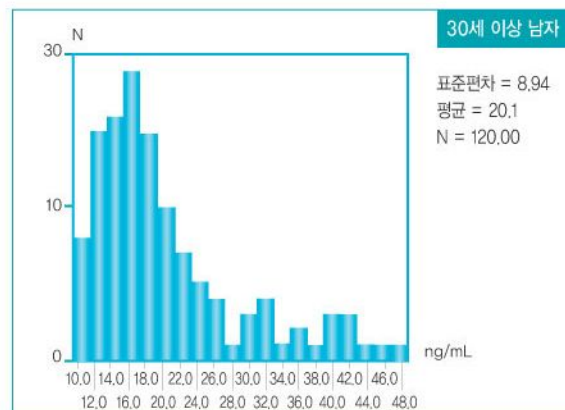
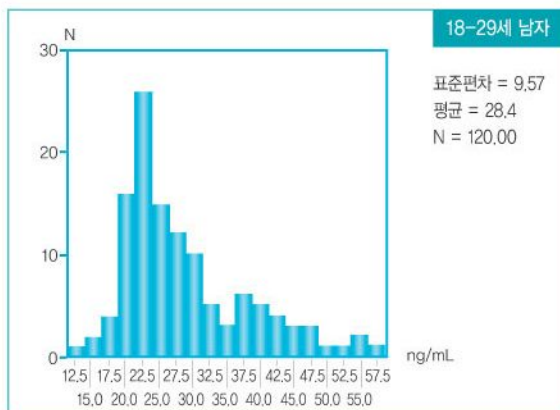
- Osteocalcin 검사의 참고치가 재설정됩니다.

참고치 변경

2008년 11월 3일 (월) 접수분부터

보험코드	검사항목	검체 (mL)	참고치	
			변경전	변경후
나363 C3630	Osteocalcin	혈청 1.0	(단위 : ng/mL) M : 18-29세 : 24.00 - 70.00 30-70세 : 14.00 - 46.00 F : 폐경전 : 11.00 - 43.00 폐경후 : 15.00 - 46.00	(단위 : ng/mL) M : 18-29세 : 18.00 - 70.00 30세 이상 : 10.00 - 46.00 F : 폐경전 : 7.00 - 43.00 폐경후 : 10.00 - 46.00

참고치 Histogram



T3, Free T4, TSH 검사의 참고치 재설정

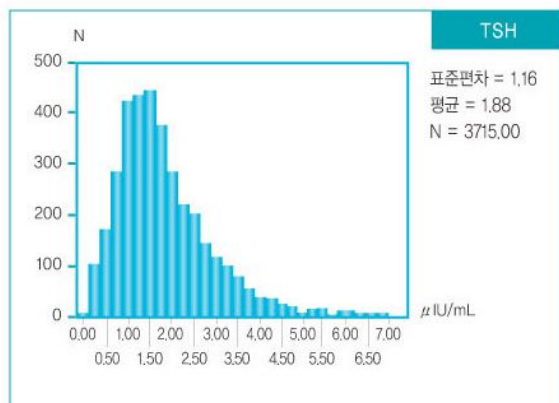
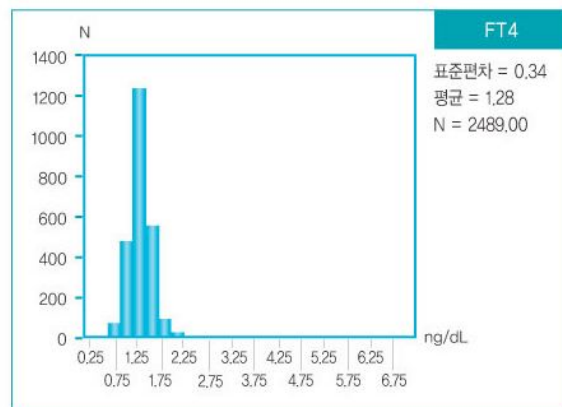
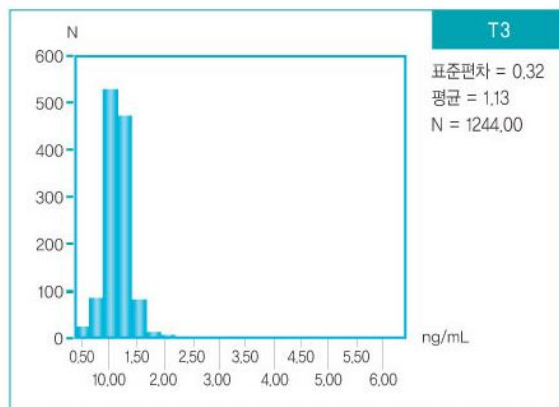
- T3, Free T4, TSH 검사의 참고치가 재설정됩니다.

검사정보 변경

2008년 11월 3일 (월) 접수분부터

보험코드	검사항목	검체 (mL)	참고치	
			변경전	변경후
나329 C3290	T3	혈청 1.0	0.80-2.00 ng/mL	0.63-2.00 ng/mL
나334 C3340	Free T4		0.93-1.70 ng/dL	0.74-1.80 ng/dL
나336 C3360	TSH		0.27-4.20 μ IU/mL	0.27-5.07 μ IU/mL

참고치 Histogram



Acetylcholine Receptor Binding Ab 검사의 참고치 변경 및 Vitamin B6(PLP) 검사의 검사정보 변경

- Acetylcholine Receptor Binding Ab (Ach-r-binding Ab) 검사의 참고치가 다음과 같이 변경됩니다.
- Vitamin B6 (PLP)검사의 검사법이 REA에서 HPLC/FLD로 변경되면서 다음과 같이 검사정보 및 보험정보가 변경됩니다.

참고치 변경

2008년 11월 3일 (월) 접수분부터

보험코드	검사항목	검체 (mL)	참고치	
			변경전	변경후
너450 CX747	Ach-r-binding Ab	혈청 0.5	0-0.2 nmol/L	Negative < 0.5 nmol/L

검사정보 변경

2008년 11월 1일 (토) 접수분부터

검사항목	검체(mL)	변경전	변경후
Vitamin B6 (5-phosphate pyridoxal, PLP)	혈장 (EDTA) 동결, 차광 0.5	검사법 : REA 참고치 : M : 29.8-102.4 nmol/L F : 21.6-104.1 nmol/L 검사일정 : 수, 5일 보험코드 : 너153 CY703 보험가 : 6,830원	검사법 : HPLC/FLD 참고치 : 20-202 nmol/L 검사일정 : 목, 5일 보험코드 : 너153 CY162006 보험가 : 27,280원

* 검사법 변경 후 남녀 참고치가 통합되었으니 혼동 없으시길 바랍니다.